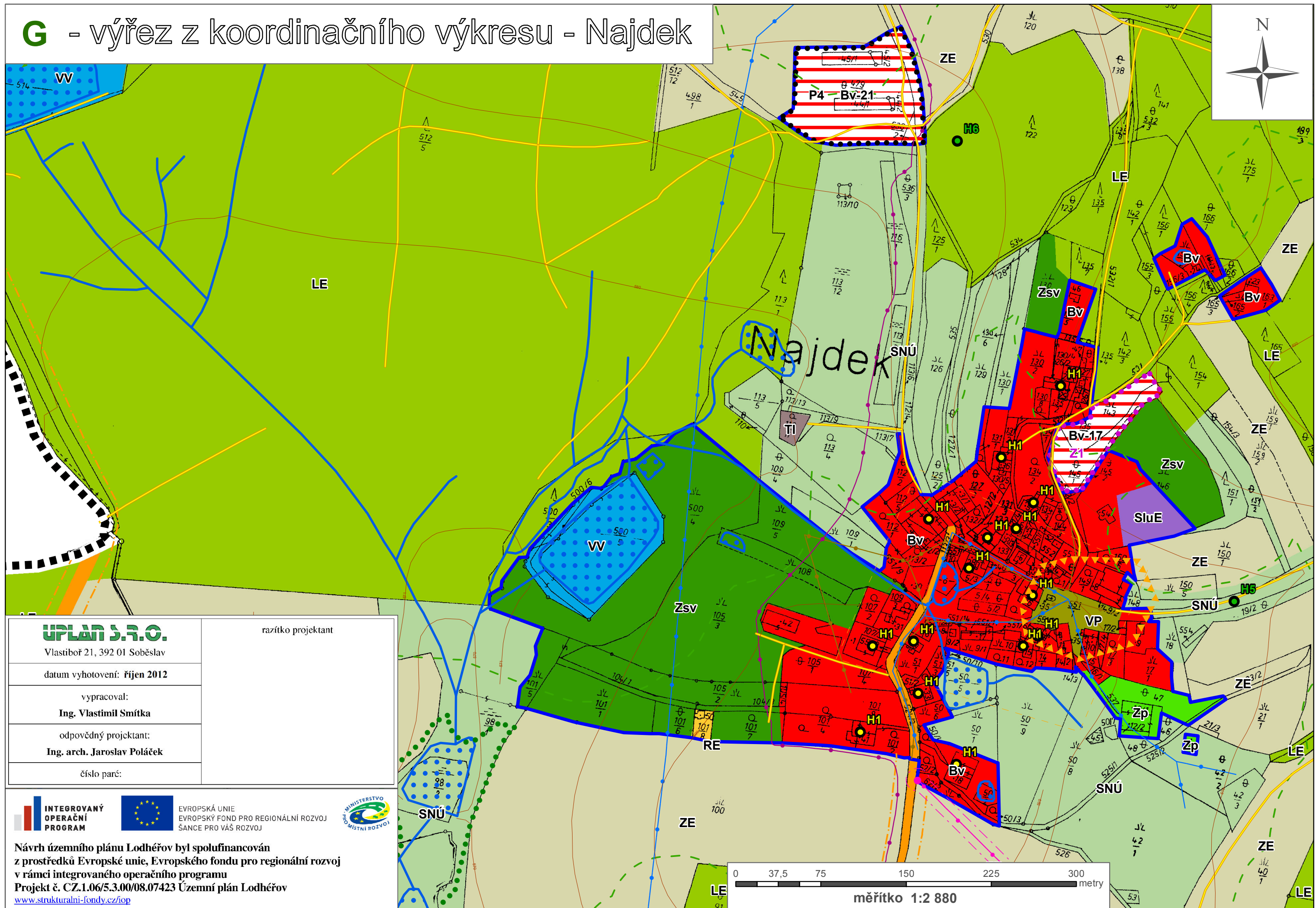
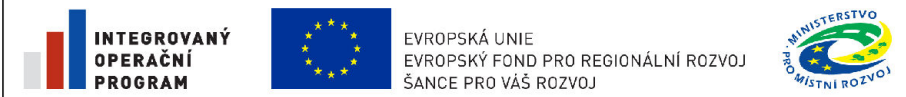


G - výřez z koordinačního výkresu - Najdek



UPLAN S.R.O. Vlastiboř 21, 392 01 Soběslav	razítko projektant
datum vyhotovení: říjen 2012	
vypracoval: Ing. Vlastimil Smítka	
odpovědný projektant: Ing. arch. Jaroslav Poláček	
číslo paré:	



Návrh územního plánu Lodhěřov byl spolufinancován z prostředků Evropské unie, Evropského fondu pro regionální rozvoj v rámci integrovaného operačního programu
 Projekt č. CZ.1.06/5.3.00/08.07423 Územní plán Lodhěřov
www.strukturalni-fondy.cz/iop