

# Kam s vaším odpadem

ODKLÁDEJTE VÁŠ ODPAD DO SPRÁVNÉ NÁDOBY. UMOŽNÍTE TÍM JEHO RECYKLACI NEBO ALESPŇ BEZPEČNÉ ZNEŠKODNĚNÍ.  
PODÍVEJTE SE NA PŘÍKLADY PRO NEJBĚŽNĚJŠÍ ODPADY Z DOMÁCNOSTI.

## DO KONTEJNERŮ NA TŘÍDĚNÝ ODPAD



### do kontejneru nepatří:

- Znečištěný papír
- Papírové obaly kombinované s plasty a kovovými fóliemi
- Kopírák
- Samopropisovací papíry
- Obvazy, pleny, papírové kapesníčky, ubrousky

### do kontejneru nepatří:

- Porcelán, keramika
- Kamenina
- Žárovky, zářivky
- Zrcadla
- Automobilová skla
- Drátěná skla
- Televizní obrazovky
- Počítačové monitory

### Do kontejneru patří i čisté nápojové kartony do kontejneru nepatří:

- Textilie z umělých vláken
- Linolea, guma, molitan
- Nádoby od léčiv
- Výrobky z PVC
- Znečištěné plasty např. oleji, chemickými látkami
- Videokazety, kabely aj.
- Měkké sáčky-od kávy a potravin v prášku

## A zase to třídění ...

O třídění odpadu píšeme v našem zpravodaji hodně, ale i tak se stále setkáváme s tím, že někteří netřídí a třídít nechtějí. Pokud se občané takto chovají v rámci své domácnosti a do popelnic hází vše bez rozmýšlení, je to politování hodné. Pokud však takto začnou ničit snahu všech svých spoluobčanů, kteří si dají tu práci a odpad pilně vytřídí a navíc ho donesou do nádob na tříděný odpad, pak je jejich chování téměř trestuhodné! Myslím tím to, že se neustále setkáváme s případy, kdy někdo odhodí jakýkoliv domácí odpad do barevných kontejnerů nebo hodí vytříděný odpad do špatného kontejneru. Tím ničí práci nás všech a zvyšuje tak náklady na likvidaci odpadu.

Takový kontejner pak musí být vyvezen jako směsný odpad. To je samozřejmě dražší a navíc z toho obec nemá zpětně ani žádné finanční prostředky.

**Pokud je odpad správně vytříděný, jeho likvidace je podstatně levnější a obci následně náleží finanční prostředky za zpětný odběr obalů z odpadů.** Zhruba se jedná o částku kolem 40 tisíc korun za rok!

Proto i nadále budeme o třídění odpadů psát a věřit, že se všichni občané zamyslí nad tím, kam jaké odpady vyhazují. Nakonec si tím sami můžeme ovlivnit i výši poplatků za odpady. Budou-li se náklady na likvidaci zvyšovat v důsledku špatného třídění, může dojít i ke zvýšení poplatku. Budou-li náklady postupně nižší, je možné, že by došlo i ke snížení poplatku.

Všem co třídí, děkujeme!

Jitka Matoušková



**Děkujeme, že třídíte!**

[www.jihocesketrideni.cz](http://www.jihocesketrideni.cz)



Jihočeský kraj

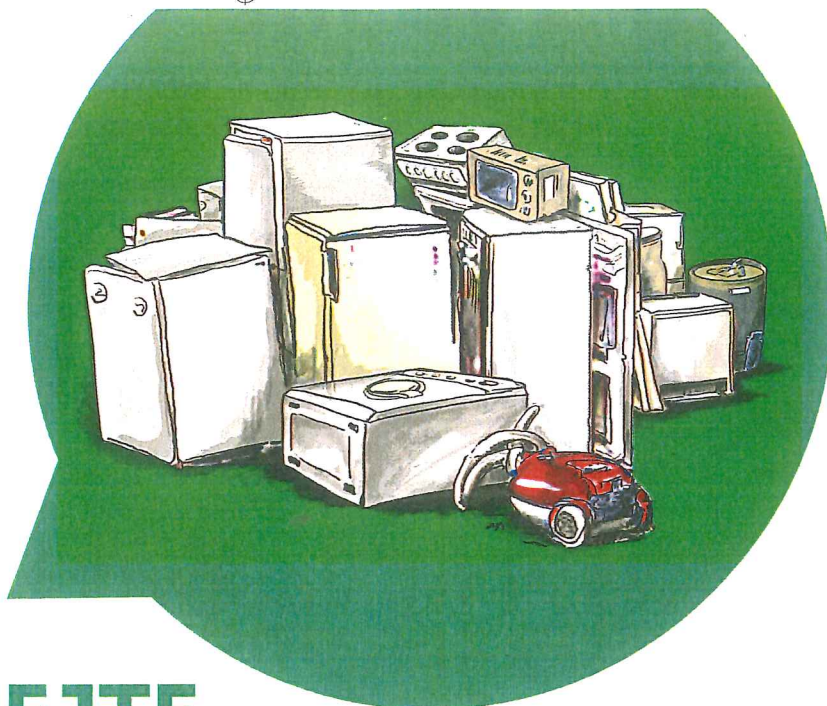
**EKO KOM**  
AUTOREGISTROVANÁ OBČANSKÁ SPOLEČNOST



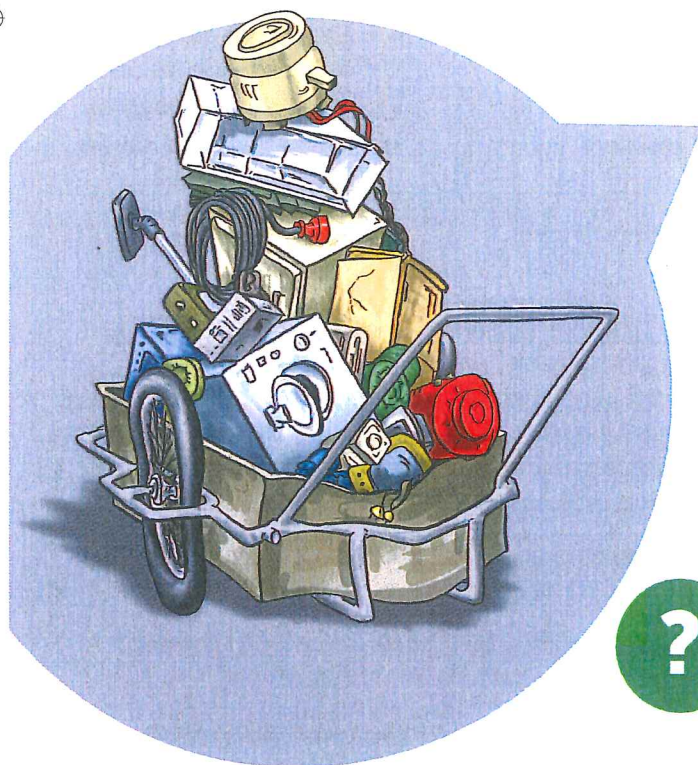
Jihočelští třídí odpady



www.elektrowin.cz



# ODKLÁDEJTE vysloužilé elektrospotřebiče na místa zpětného odběru!



- ZDARMA je můžete kdykoli odevzdat u **prodejce**
  - aniž byste si museli pořídit nový
  - nebo při koupi nového spotřebiče
- Odevzdejte je na **sběrný dvůr**
- Využijte **mobilních sběrných míst**
  - informujte se na obecních úřadech
- Další možnosti pro odevzdání naleznete na **www.elektrowin.cz**

?

**Víte, že** díky recyklaci elektroodpadu se do přírody nedostává velké množství nebezpečných látek, zejména freonů?

**Víte, že** spotřebiče nejčastěji obsahují kovy, plasty a jiné materiály (sklo či beton), které se díky recyklaci dají znovu využít?