

# Recyklace – módní záležitost nebo správná věc pro naši budoucnost?

*O odpovědném přístupu k přírodě kolem nás, ochraně planety Země i o nevytváření zbytečných odpadů už slyšel nebo četl snad každý z nás. Dnes a denně na nás z médií i sociálních sítí útočí spousty článků, fotek a videí ukazujících škody, které člověk nerozumným chováním přírodě způsobuje.*

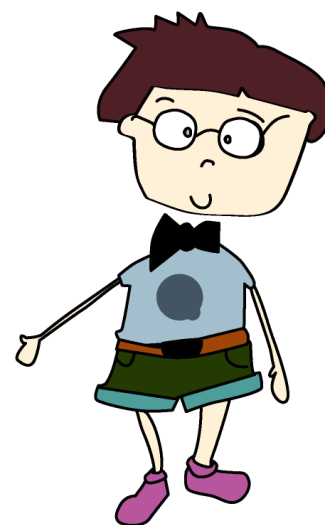
Ekologie a recyklace nejsou ale jen módní pojmy, jsou nedílnou součástí uvědomělého způsobu života. Třídění odpadů je pro lidi, kteří myslí na budoucnost planety i svých dětí, již zcela přirozenou součástí života. A nejedná se jen o papír, sklo a plasty, které odnášíme do barevných kontejnerů. Vytřídit můžete například i textil, kovy a v neposlední řadě také elektrozařízení.

Vysloužilá elektrozařízení patří na místo zpětného odběru, jen tak se mohou dostat k ekologické recyklaci. Například u vysloužilých světelných zdrojů můžeme díky recyklaci využít více než 90 % materiálů, ze kterých jsou vyrobené. Druhotné suroviny, jakými jsou kovy, plasty, sklo či rtuť, poslouží k další výrobě, a bude tak možné omezit spotřebu surovin z přírodních zdrojů. Pečlivým tříděním a sběrem se navíc zabrání znečištění přírody, ke kterému by mohlo dojít, pokud by se látky z nerecyklovaných zařízení dostaly do půdy, či do podzemních vod.

**Obyvatelé Lodhéřova, Studnic a Najdeka mohou nefunkční elektrozařízení zdarma odevzdávat ve sběrném místě v Lodhéřově za farou v provozní době zveřejněné na úřední desce nebo webových stránkách obce. Případně po telefonické dohodě s pracovníkem sběrného místa panem Salabou – telefon 702 018 201.** Nefunkční elektrozařízení lze také odevzdat v elektro obchodě při nákupu nových.

Společnost EKOLAMP se od roku 2005 stará o vše, co již nesvítí. Od ledna 2019 se navíc stará o ekologickou likvidaci i dalších elektrozařízení. Tuto službu nabízí městům a obcím zcela zdarma.

Nefunkční světelný zdroj či jiné elektrozařízení můžete odevzdat na více než 4400 sběrných míst, která společnost EKOLAMP po celé České republice zřídila, a to bez ohledu na místo trvalého bydliště. Sběrná místa jsou vybavena vhodnými sběrnými nádobami, ve kterých jsou elektrozařízení bezpečně uložena do doby jejich přepravy k recyklaci.



**Mapu sběrných míst a více informací najdete na [www.ekolamp.cz](http://www.ekolamp.cz).**

# ZÁBAVNÉ BLUDIŠTĚ

Neon, Světlana, Lumiér von Zářiffka a Voltík by rádi zanesli své žárovky  
na správné místo. Pomůžeš jim? Najdi každému správnou cestu,  
která je zavede ke sběrné nádobě.  
Pozor, abys cestou nezabloudil.



ekolamp

[www.ekolamp.cz](http://www.ekolamp.cz) | [www.ekolampov.cz](http://www.ekolampov.cz) | [www.zarivkovi.cz](http://www.zarivkovi.cz)