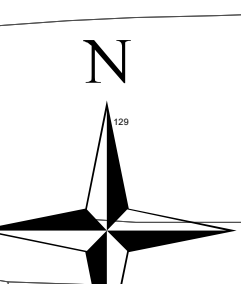
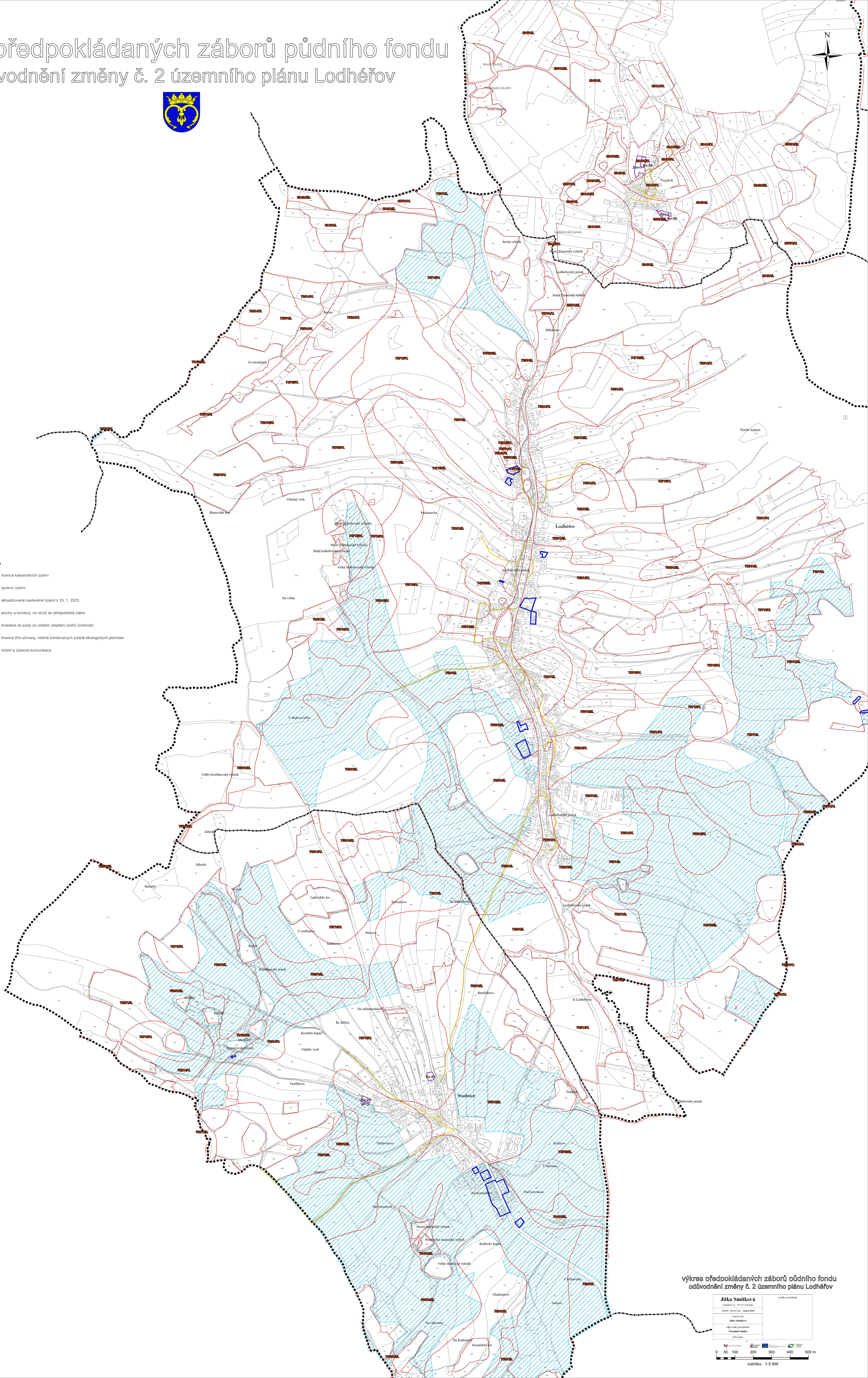


výkres předpokládaných záborů půdního fondu odůvodnění změny č. 2 územního plánu Lodhéřov



Legenda

- hranice katastrálních území
- správní území
- aktualizované zastavěné území k 25. 1. 2023
- tv plochy a koridory, na nichž se předpokládá zábor
- investice do půdy za účelem zlepšení půdní úrodnosti
- hranice tříd ochrany, včetně boritovaných půdně ekologických jednotek
- místní a účelové komunikace



výkres předpokládaných záborů půdního fondu
odůvodnění změny č. 2 územního plánu Lodhéřov

Jitka Smitková		redakce
Vydáno 21. 10. 2023		
Autorka: Jitka Smitková		
Vydáno: 21. 10. 2023		
Měřítko: 1:5 000		
0 50 100 200 300 400 500 m		
měřítko 1:5 000		