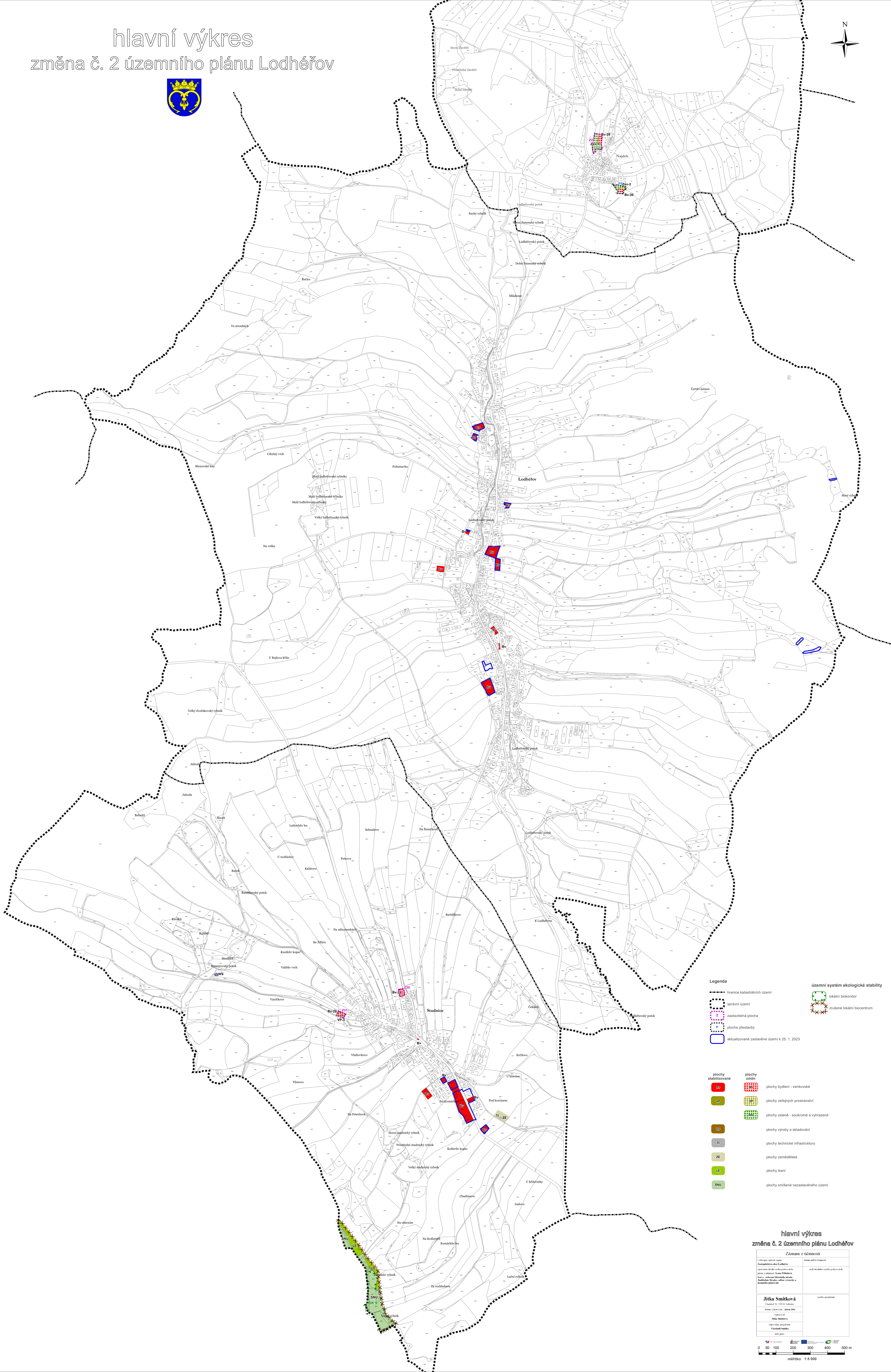
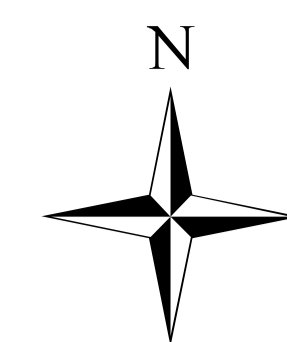


# hlavní výkres změna č. 2 územního plánu Lodhéřov



- Legenda**
- hranice katastrálních území
  - správní území
  - zastavěná plocha
  - plocha přestavby
  - aktualizované zastavěné území k 25. 1. 2023
- územní systém ekologické stability**
- lokální biokoridor
  - zrušené lokální biocentrum

- plochy stabilizované**
- Bv
  - Vp
  - Vb
  - Tl
  - Ze
  - Lk
  - Snu
- plochy změn**
- Bv
  - Vp
  - Vb
  - Tl
  - Ze
  - Lk
  - Snu
- plochy bydlení - venkovské**
- plochy veřejných prostranství**
- plochy zelené - soukromé a vyhrazené**
- plochy výroby a skladování**
- plochy technické infrastruktury**
- plochy zemědělské**
- plochy lesní**
- plochy smíšené nezařazeného území**

## hlavní výkres změna č. 2 územního plánu Lodhéřov

**Záznam o účinnosti**

vydání opisu územního plánu	datum účinnosti územního plánu
zpracování návrhu územního plánu	datum účinnosti návrhu územního plánu
oprávnění územního plánu	datum účinnosti oprávnění územního plánu
změna územního plánu	datum účinnosti změny územního plánu
zrušení územního plánu	datum účinnosti zrušení územního plánu

<b>Jitka Smitková</b>	vedoucí projektanta
U Vodňan 15, 387 01 Vodňany	
Adresa: Vodňany, ul. Vodňanská 15/15	
Identifikační číslo: 151/2023/0000000000	
Učtová jednotka: Kč	
Učtová jednotka: Kč	
Učtová jednotka: Kč	
Učtová jednotka: Kč	

