

NAUČNÁ STEZKA ČERTŮV KÁMEN

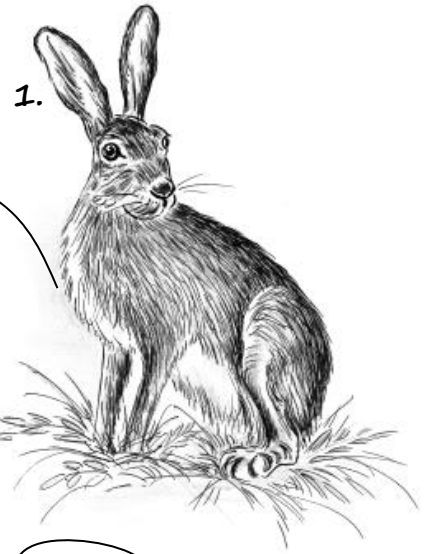
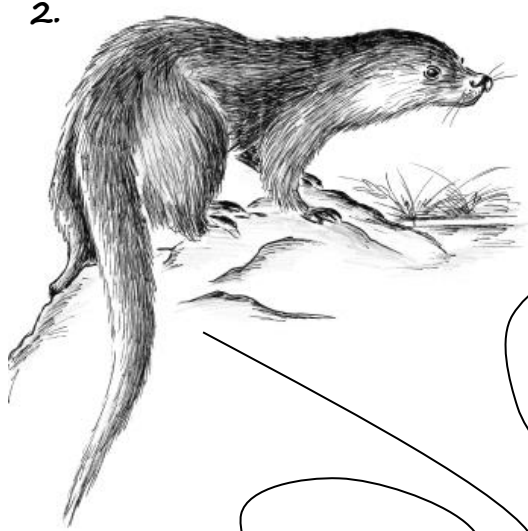
LODHÉŘOV - KOSTELNÍ RADOUŇ



„S NUDOU UŽ JE NAVŽDY ÁMEN,
JE TU STEZKA ČERTŮV KÁMEN!“

STOPY ZVĚŘE

Poznáte, kterou stopu udělal daněk, zajíc nebo vydra?



OSMISMĚRKA

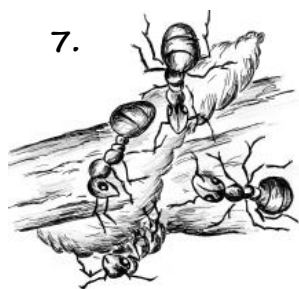
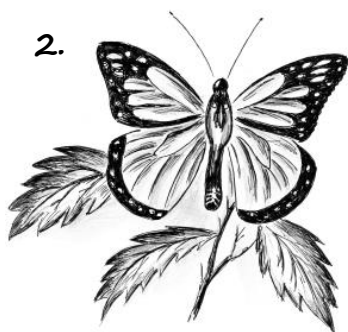
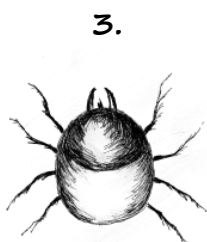
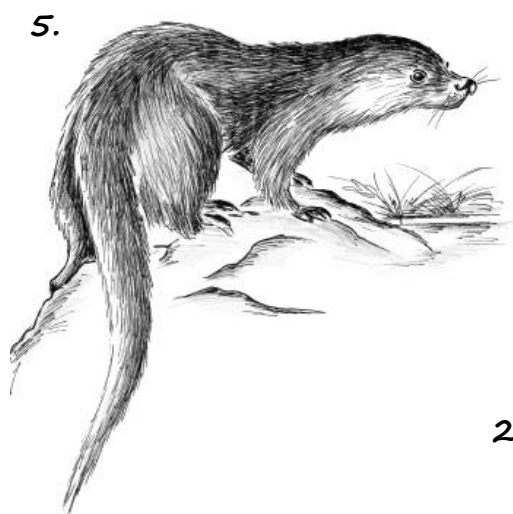
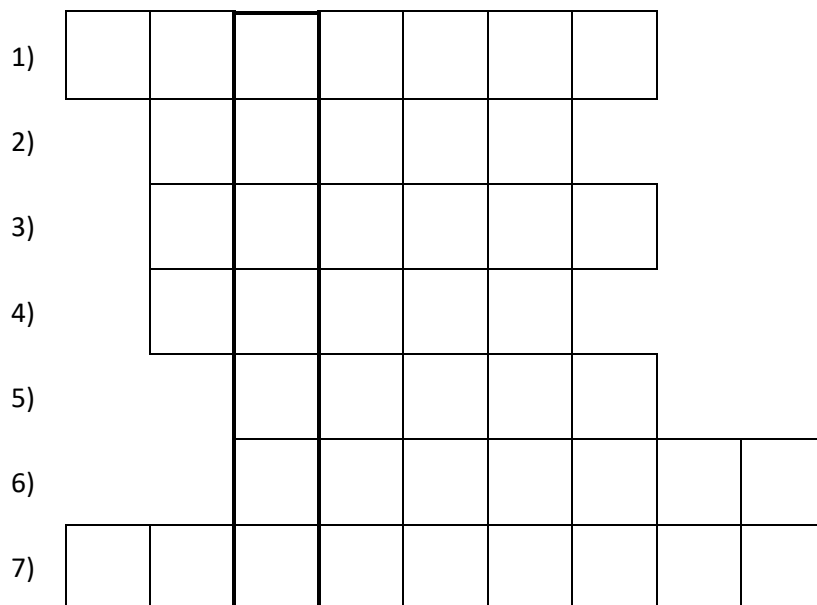
Trasa stezky vede přes pole, louky, les. Můžete zde spatřit velké množství různorodých rostlin. Pokud vyškrtnáte níže uvedená slova v osmisměrce, ze zbývajících písmen složíte jméno brouka, kterého můžete najít v kmenech trouchnivějících pařezů a klád a který se živí listím dubů.



ABAKUSY, AVAR, DROPI, DŘÍK, DŘÍT, FANT, FENYKL, HLOH, KAFKA,
LUBY, MOULA, NÁVODY, NOVINKA, OBRAT, OSLE, OTKA, PEKAŘ,
PŘÍBYTKY, PŘÍTEL, RASY, ROBOT, SPÁD, STRANA, SVIT, VÍKO,
VLAKY, VZTLAK

OBRÁZKOVÁ KŘÍŽOVKA

Poznáte zvířátka z obrázků? Doplňte je do křížovky a v tajence naleznete jméno vodního ptáka, kterého můžete spatřit na mnoha našich rybnících.



POMÍCHANÁ PÍSMENKA - PŘESMYČKY

Při teplém a vlhkém počasí roste na stezce mnoho druhů jedlých i jedovatých hub. Když správně srovnáte pomíchaná písmenka, přečtete si, jaké houby zde můžete najít.

KUMRŮCHAMO

DABLE

KÝVACHAP

BIHŘ

ČOKRT

VŮKAČIR

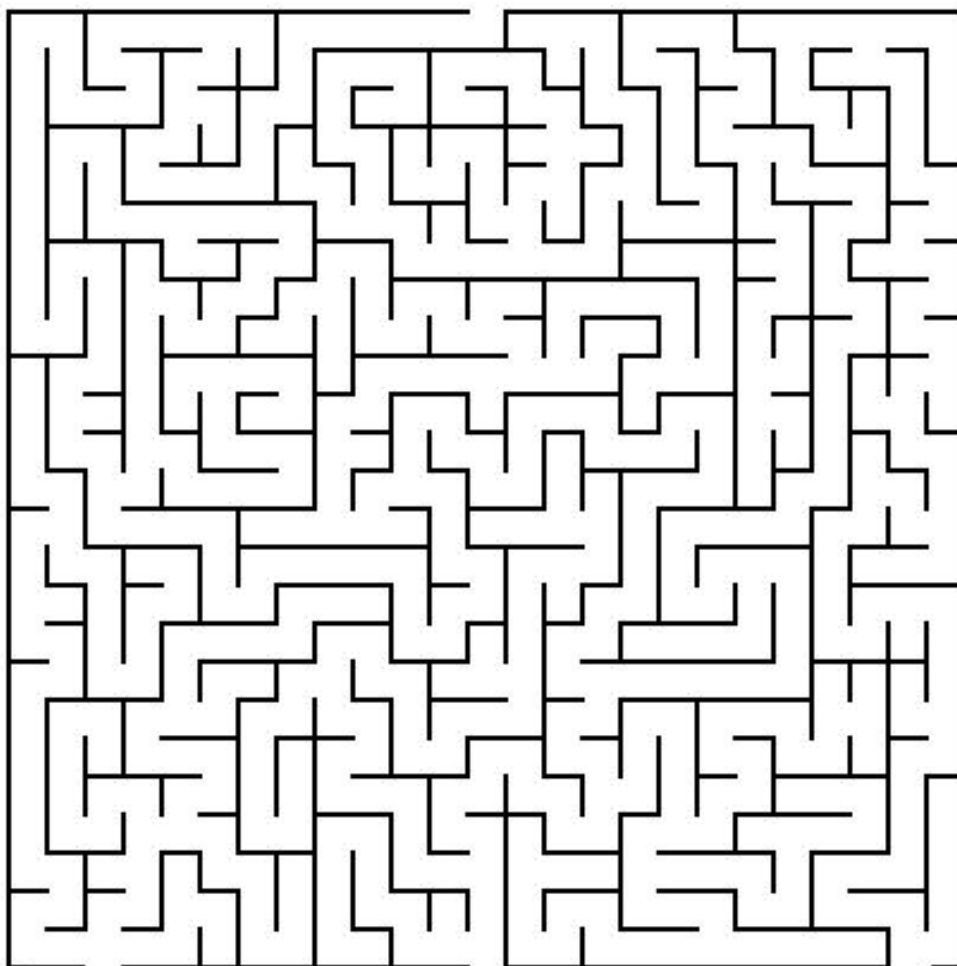
PIŽONAM

KZOULEK



BLUDIŠTĚ

Stromy v lese napadá malý brouk, který klade své larvy pod kůru těchto stromů. Lýkožrout neboli kůrovec tak ničí celé lesní porosty a napadené stromy musí být pokáceny. Víte, které stromy kůrovec ničí?



DUB




SMRK



BŘÍZA

KŘÍŽOVKA O CENY

	PST	ANGLICKY ATLANTICKÝ	VÝVOJ	MUŽSKÉ JMÉNO (28.2.)	CITOSLOVCE ÚDIVU	UKAZOVACÍ ZÁJMENO		OBLAST MEZIHVĚZDNÉ HMOTY BUZENÁ K ZÁŘENÍ BLÍZKOU JASNOU HVĚZDOU	MOUCHA
BABRAT							INIC. KOPERNÍKA		
KUCHYŇSKÁ POTŘEBA							ZCELA PŘIRAZIT		
	OBRUBA				Tajenka	OKR. HYGIENICKÁ STANICE			
	DRUH LYRICKÉ BÁSNĚ								
RANNÍ VYDÁNÍ NOVIN						CIKÁN			
DOMÁCKY ONDŘEJ						DRUH PEPŘE			
						O CO			
ZN. NITU			SPZ STRAKONIC	LÉZT (NÁŘ.)					
				SMLOUVAT					
CENTRÁLNÍ ŘÍZENÍ ČINNOSTI SLOŽITĚJŠÍ DOPRAVY									
SŮL KYS. OCTOVÉ						LET. SPOL. AUSTRÁLIE			
						MOUCHY SAJÍCÍ KREV			
	PARNO	PÍSKOVCOVÁ HORA NA BROUMOVSKU	PÁDOVÁ OTÁZKA				JEŘABINOVÝ CUKR	PRYČ	ITAL. PŘEKLAD BIBLE
			SPÁNEK						
ZÍSKÁVATI DAREM									
UROVNAT									
TKALCOVSKÝ STROJ					ŽENSKÉ JMÉNO (27.3.)				
ZOLŮV ROMÁN					JIHOEVIPOAN				
OBROUBIT ŠITÍM							KÓD MAROKA		

KŘÍŽOVKA O CENY

Návštěvníkům naučné stezky a úspěšným luštitelům jsme připravili zajímavé překvapení. Vyluštěnou tajenku zašlete nebo osobně doneste na adresu:

Obec Lodhéřov, Lodhéřov 168, 378 26 Lodhéřov nebo na e-mail:
lodherov@lodherov.cz nejpozději do 30.11.2019.

Ze správných odpovědí vylosujeme výherce zajímavé ceny, kterou ukrývá tajenka.



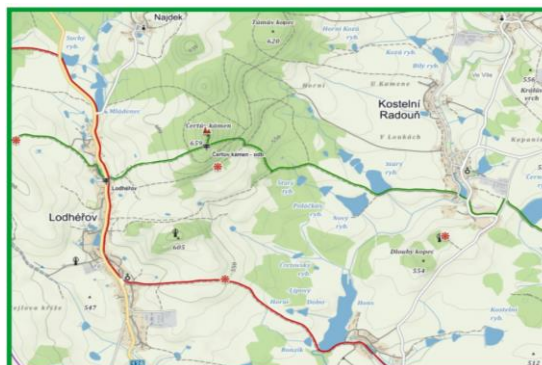
Naučná stezka Čertův kámen



Máte rádi jihočeskou přírodu, zábavu a turistiku? Pak navštivte naučnou stezku Čertův kámen! Ta spojuje vesnice Lodhéřov a Kostelní Radouň. Trasa je dlouhá cca 4,5 km a vede převážně lesními a polními cestami. Nejvyšší vrchol Čertův kámen se tyčí do nadmořské výšky 659 m n. m. Návštěvníci mohou pozorovat různé druhy rostlin či živočichů a naskytne se jim několik výhledů do krajiny. Stezka je doplněna informačními tabulemi a herně-sportovními prvky – například houpačkami, různými prolézačkami či prohazovačkami.

Celá trasa vede po stávající turistické značce zelené barvy.

Naučná stezka Čertův kámen vznikla ve spolupráci obcí Lodhéřov a Kostelní Radouň a za podpory Nadace ČEZ, spolku Radouň-Rüeggisberg a TJ HC Velká Radouň.



Vydala: Obec Lodhéřov 2019